

ÍNDICE DE QUALIDADE DA GESTÃO ORÇAMENTÁRIA – IQGO

O IQGO é um índice composto por seis indicadores que avalia a qualidade na gestão, planejamento e execução do Orçamento de uma Secretária/ Órgão em um determinado ano. A partir dele, cada Unidade Orçamentária do Estado passa a ter parâmetros para melhorar a administração de seu Orçamento.

NOTA IQGO: 5,75

RANKING 2013: **17º/44**

EM RELAÇÃO A 2012: **↓ -6**

MÉDIA DOS ÓRGÃOS: **5,42**

AValiação:



COMPOSIÇÃO DO IQGO

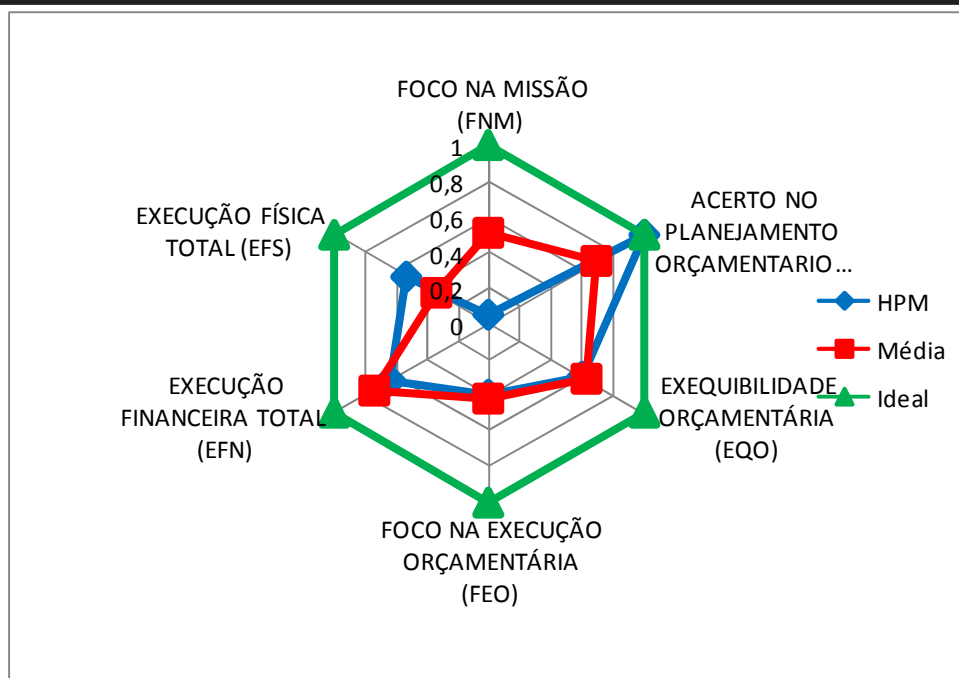
Eixos	Indicadores/ peso	HPM	MÉDIA DOS ÓRGÃOS
GESTÃO	1. FOCO NA MISSÃO (FNM) x1	0,05	0,51
	2. EXECUÇÃO FÍSICA TOTAL (EFS) x2	0,53	0,35
	3. ACERTO NO PLANEJAMENTO ORÇAMENTÁRIO (APO) x2	1,00	0,70
PLANEJAMENTO	4. EXEQUIBILIDADE ORÇAMENTÁRIA (EQO) x2	0,60	0,63
	5. FOCO NA EXECUÇÃO ORÇAMENTÁRIA (FEO) x2	0,40	0,42
EXECUÇÃO	6. EXECUÇÃO FINANCEIRA TOTAL (EFN) x1	0,64	0,74
IQGO (soma dos indicadores com o respectivo peso*)		5,75	5,42 **

ANÁLISE

- Uma queda considerável no IQGO em relação a 2012: a nota caiu de 6,23 (11ª colocação) para 5,75 (17ª colocação). Contudo o órgão teve uma avaliação boa;
- O órgão ficou abaixo da média dos órgãos nos indicadores FNM, EQO, FEO e EFN;
- Obteve êxito no indicador APO e EFS.

Vide detalhamento dos indicadores na pag.2

GRÁFICO DE RADAR DOS INDICADORES DO IQGO HPM EM 2013



* IQGO = FNM+2xAPO+2xEQO+2XFEO+EFN+2xEFS

** No cálculo considerou-se os valores com mais de duas casas decimais.

Fonte: igesp; Planilha de Execução de Programas

Dúvidas: SPEO/SEPLAG. Tel: 3226-2214. Email: planejamento.spo@seplag.se.gov.br

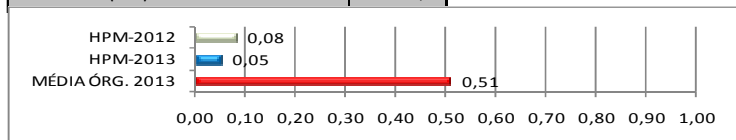
DETALHAMENTO DOS INDICADORES

FOCO NA MISSÃO (FNM)

FÓRMULA: Despesa Liquidada nas Ações Finalísticas (DLAF)/Despesa Liquidada Total.*

Sendo DLAF = Despesa Liquidada Total – Despesa Liquidada de Pessoal – Despesa Liquidada em Manutenção Geral do Órgão – Encargos e Amortização de Dívida – Sentenças Judiciais

Desp. Liquidadas em ações finalísticas	146.100
Desp. Liquidada total	2.934.650
Foco na Missão (FNM)	0,05



ANÁLISE:

•Um desempenho muito abaixo da média dos órgãos nos últimos dois anos, o que mostra que não houve uma boa execução em ações finalísticas. O órgão precisa dar uma atenção especial na execução destas ações e rever gastos classificados como de manutenção.

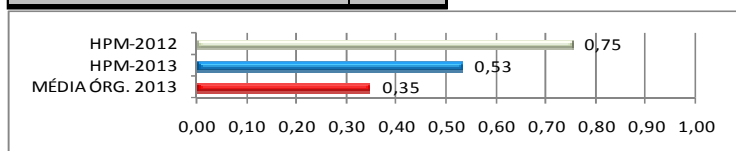
FÓRMULA: Soma dos desvios em relação a meta prevista/ Nº de Ações válidas.

ANÁLISE:

•Houve um grande decréscimo em relação a 2012. E apesar de estar acima da média dos órgãos, será necessário um desempenho melhor na execuções das metas físicas das ações.

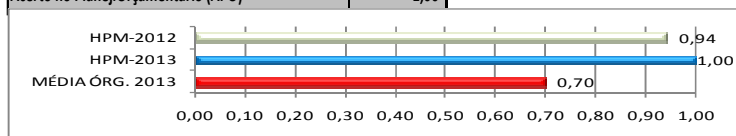
EXECUÇÃO FÍSICA TOTAL (EFS)

Soma dos Desvios em Relação a Meta Prevista**	3
Nº de Ações Avaliadas	5
Execução Física Total (EFS)	0,53



ACERTO NO PLANEJAMENTO ORÇAMENTÁRIO (APO)

Valor Alterado Remanejado	0
Valor do Orçamento Inicial	4.574.500
Acerto no Planej. Orçamentário (APO)	1,00



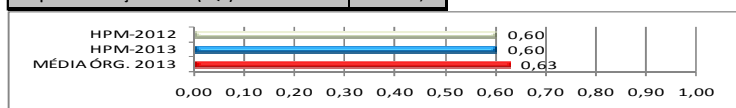
FÓRMULA: 1- (Valor Alterado/ Valor do Orçamento Inicial)

ANÁLISE:

• Excelente performance! Conseguiu trabalhar com o orçamento inicial sem necessidade de acréscimo de suplementação.

EXEQUIBILIDADE ORÇAMENTÁRIA (EQO)

Número de ações com Execução Financeira não Nula	3
Total de Ações	5
Exequibilidade Orçamentária (EQO)	0,60



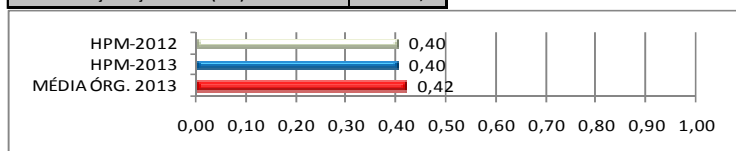
FÓRMULA: Nº de ações com execução financeira não nula/ Nº total de ações

ANÁLISE:

• Esse indicador mostrou-se abaixo da média do órgãos, em função de que, das 05 ações, apenas 03 obtiveram execução financeira .

FOCO NA EXECUÇÃO ORÇAMENTÁRIA (FEO)

Nº de Ações com 50% ou mais de Execução Financeira	2
Total de Ações	5
Foco na Execução Orçamentária (FEO)	0,40



FÓRMULA: Nº de Ações com 50% ou mais de execução financeira/ Total de Ações

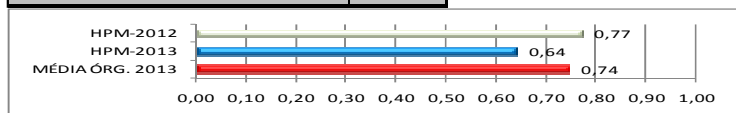
ANÁLISE:

• Pouca execução! Menos da metade das ações tiveram execução financeira maior que 50%. Os resultados dos indicadores EQO e FEO demonstram que o órgão precisa planejar em seu orçamento as ações que realmente serão executadas para não comprometer o orçamento.

FÓRMULA: Despesa Liquidada Total/ Dotação Orçamentária Atual

EXECUÇÃO FINANCEIRA TOTAL (EFN)

Despesa Liquidada Total	2.934.650
Dotação Orçamentária Atual: Dotação Inicial + Suplementação – Anulação	4.574.500
Execução Financeira Total (EFN)	0,64



ANÁLISE:

• Esse indicador mostra que o órgão teve uma execução financeira de apenas 64%, ficando abaixo de 2012 e abaixo da média.

* Exceto pessoal - Encargos e Amortização de Dívida – Sentenças Judiciais

** Sendo o DESVIO = 1 – ((|Prevista – Meta Física Realizada|) / (Meta Física Prevista))